

# Valse à l'envers Valse à l'endroit

- 1 -

Compositeurs : Jean-Bernard LOUBEYRE et Quentin LAROCHE

Auteurs : Jacques-Hubert FROUGIER et Mathieu MARTINIE

♩ = 180

C F

G7 C

Val - s'à l'en - vers  
Val - s'à l'en - vers

Val - s'à l'en - droit  
Val - s'à l'en - droit  
D m

Mon coeur ne sait  
Je ferm' les yeux

plus où il va Je me sens si bi -

en a - vec toi Quand je danse au cr -

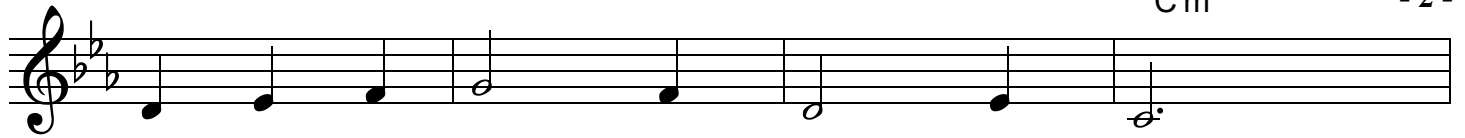
eux de tes bras J'en - tends ta voix

Et tour - ne tourne en - core une fois

D m G7 C *Fine*

Au bout du monde em - por - te moi

Il a su - ffi d'un pe - tit bal

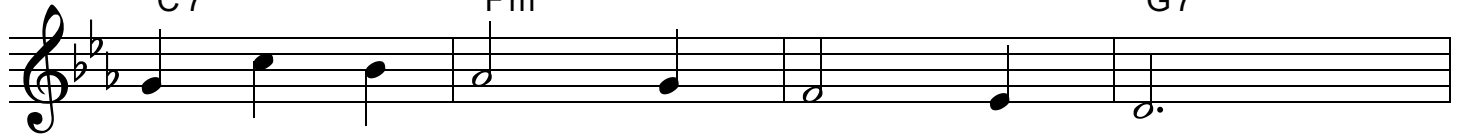


D'une mé - lo - die un peu ba - nale

C7

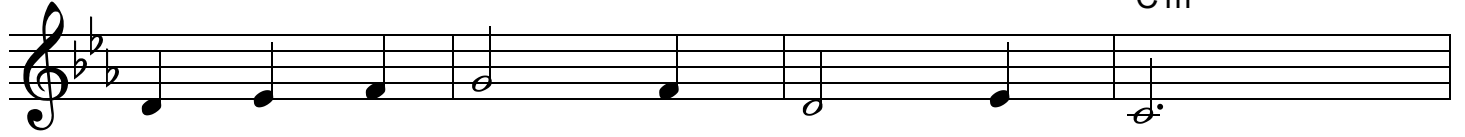
Fm

G7



Sur la pi - st'a - vec les dan - seurs

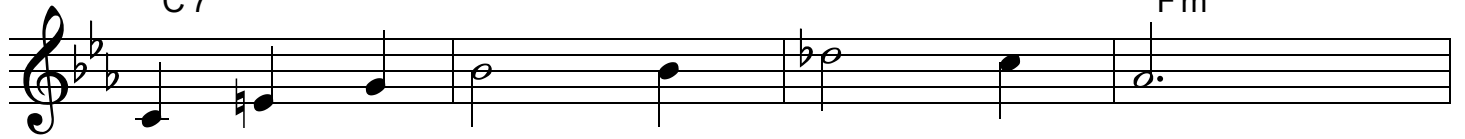
Cm



On a pas vu pa - sser les heures

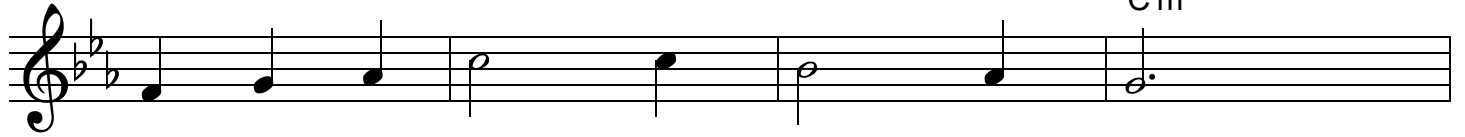
C7

Fm



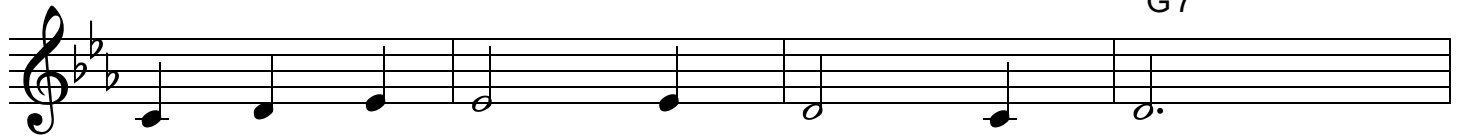
C'é - tait la nuit de la Saint Jean

Cm



La nuit pré - fé - rée des a - mants

G7



Et sur un air d'a - ccor - dé - on

D7

G7



On a par - ta - gé nos fri - ssons